

EURASTOURS, INC

RIHGA ROYAL HOTEL KYOTO



1-Taimatsucho, Horikawa-Shiokoji, Shimogyo-ku,
Kyoto 600-8237
Тел: (81) -75-341-1121
Регистрация: 13:00
Выписка: 11:00

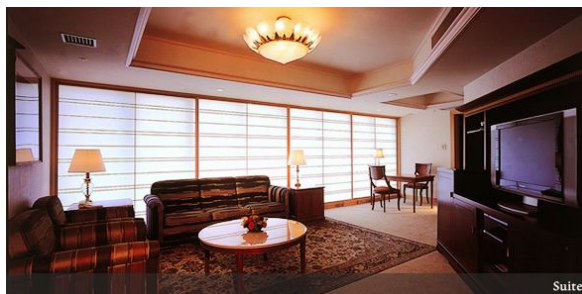
Преимущества:

- ✓ 7 минут пешком от станции Киото
- ✓ С 07:30 до 21:00 с интервалом в 15 минут ходит бесплатный шатл автобус по маршруту гостиница – станция Киото (Nachiyo Exit)

Deluxe Twin



Suite



В гостинице:

- конференц-зал
- банкетный зал
- бассейн
- парикмахерская
- фотостудия
- салон красоты
- клиника
- парковка
- услуги консьержа

В комнате:

- кондиционер
- телевизор
- телефон
- интернет
- сейф
- минибар
- приборы для приготовления чая и кофе
- туалетные принадлежности
- фен

Рестораны:



Eurastours, Inc 1-26-8 Higashiazabu, Minato-ku, Tokyo, 106-0044 Japan

TEL: +81-(3-5562-3381) FAX: +81-(3-5562-3380)

E-mail: inbound@euras.co.jp; euras@mail.ru